

ETUDES DE MAÏEUTIQUE

Ce qu'il faut savoir

UN PARCOURS EN 2 GRANDES ÉTAPES

◆ CYCLE 1 – DFGSMa (Diplôme de Formation Générale en Sciences Maïeutiques)

 De la 2^e à la 5^e année (après validation d'une 1^{ère} année de santé – PASS ou L.A.S)

 OBJECTIF : Devenir un professionnel de santé spécialisé dans :

- la grossesse physiologique,
- l'accouchement,
- le post-partum,
- et la santé gynécologique de la femme.

 2^e année – Bases fondamentales :

- Sciences biomédicales : anatomie, physiologie, biologie...
- Initiation à la maïeutique
- Premiers stages d'observation en maternité

 3^e année – Premiers gestes en autonomie :

- Cours d'obstétrique, gynécologie, néonatalogie
- Stages actifs en salle de naissance, consultation, hospitalisation

 4^e année – Pratique renforcée :

- Suivi de grossesse (prénatal et postnatal)
- Participation aux accouchements sous supervision
- Approfondissement clinique

 5^e année – Autonomie et professionnalisation :

- Stages de fin d'études à responsabilité progressive
- Soutenance d'un mémoire
- Obtention du Diplôme d'État de Sage-Femme (DE)
- Grade Master (Bac +5)



◆ CYCLE 2 – INTERNAT EN MAÏEUTIQUE (FACULTATIF)

 Durée : 3 ans

 Accessible par concours national sélectif après l'obtention du diplôme d'État.

 OBJECTIF : Se spécialiser dans un domaine avancé :

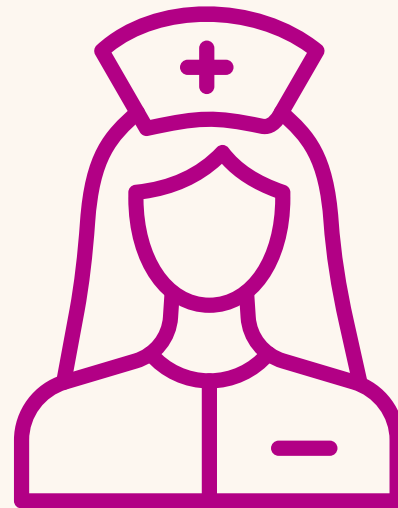
- Obstétrique avancée → Grossesses pathologiques, accouchements complexes
- Périnatalité élargie → Accompagnement mère-enfant avant et après la naissance
- Médecine de la reproduction (PMA) → Suivi des traitements liés à la fertilité



LE DIPLÔME FINAL : DIPLÔME D'ÉTAT DE SAGE-FEMME

✓ LES + DES ÉTUDES DE MAÏEUTIQUE

- ✓ Un métier humain, valorisé et en pleine évolution
- ✓ Des contacts concrets avec les patientes dès la formation
- ✓ Des débouchés variés : hôpital, libéral, centres de santé, enseignement...
- ✓ Un secteur en forte demande, notamment en libéral



✗ LES DÉFIS DU PARCOURS

- ⚠ Alternance intense cours / stages cliniques
- ⚠ Charge émotionnelle : urgences, souffrances, responsabilités
- ⚠ Horaires exigeants : gardes, nuits, week-ends
- ⚠ Forte implication mentale et physique

👤 EXEMPLES DE CARRIÈRES POSSIBLES

👤 Sage-femme libérale	Cabinet privé, domicile, centres de santé
🏥 Sage-femme hospitalière	Maternité publique ou privée
👩 Sage-femme spécialisée	Obstétrique, PMA, périnatalité
👩 Formateur·rice / Enseignant·e	Écoles, universités
🔬 Recherche clinique	Hôpitaux, laboratoires, programmes de santé

📝 LE MOT DE LA FIN

Les études de sage-femme sont un engagement exigeant mais passionnant.

Elles mènent à une carrière riche de sens, alliant savoir médical, relation humaine et accompagnement de moments uniques dans la vie des patientes.

👉 Un métier de vocation, de contact, et de profonde utilité sociale.

💬 Maintenant que les études de Maïeutique n'ont plus de secret pour vous, il est temps de passer à l'action !



PRENEZ CONTACT AVEC MYPASSERELLE ET ENSEMBLE, DONNONS VIE À VOTRE VOCATION.