

Vous avez l'envie. Nous avons la méthode

La méthode MyPasserelle vous propose un accompagnement unique et personnalisé, pour réussir votre procédure passerelle et exercer le métier de vos rêves

**Osez le changement. Osez maintenant.
Rejoignez-nous !**



Qui sommes-nous ?	3
La procédure passerelle	5
Notre mission	7
La méthode MyPasserelle	8
Nos tarifs	9
FAQ	10
Contactez-nous	11

MyPasserelle : votre tremplin vers les études de santé

Chez MyPasserelle, nous accompagnons celles et ceux qui osent rêver d'un avenir différent. Notre mission ? Vous aider à réussir la procédure Passerelle – cette voie alternative qui permet d'intégrer directement les études de santé (médecine, pharmacie, odontologie, maïeutique) sans devoir passer par la fameuse PASS/LAS (anciennement PACES).


-  Information fiable,
-  Accompagnement personnalisé,
-  Soutien sans faille.

En bref, nous mettons à votre service une expertise solide et humaine.



Une réponse à un besoin réel

L'idée de MyPasserelle est née d'un constat simple :

 Trop peu d'accompagnement pour les candidats à la Passerelle. Entre informations floues et manque de repères concrets, beaucoup se retrouvent seuls face à une procédure exigeante et stressante. Nous avons donc décidé de créer l'accompagnement que nous aurions rêvé d'avoir : une méthode claire, humaine, pensée pour concrétiser un véritable changement de vie professionnelle grâce à la procédure passerelle.

Une méthode pensée pour la réussite

➔ Notre force ? Une méthode sur mesure, conçue par ceux qui ont réussi la procédure Passerelle. De la rédaction du dossier à la préparation de l'entretien, nous vous guidons pas à pas avec des outils concrets, des conseils personnalisés et un coaching sur-mesure.

★ Notre objectif : maximiser vos chances d'admission, tout en respectant votre parcours et votre singularité.



Parce qu'un métier, c'est plus qu'un job

Chez MyPasserelle, nous sommes convaincus qu'un métier, c'est une vocation, un engagement de chaque jour. C'est pourquoi nous mettons tout en œuvre pour vous aider à accéder à un parcours professionnel qui a du sens, aligné avec vos aspirations les plus profondes.



Car choisir sa voie, c'est aussi choisir de se lever chaque matin avec passion. 4



La procédure Passerelle : une autre voie vers les études de santé

Vous êtes diplômé(e) ou en reconversion et rêvez d'exercer dans les métiers de la santé ?

Depuis 2010, la procédure Passerelle vous permet d'intégrer directement la 2^e ou 3^e année des études de :

- Médecine,
- Pharmacie,
- Odontologie (chirurgie dentaire),
- Maïeutique (sage-femme).

 Sans passer par la 1^{re} année (anciennement PACES, aujourd'hui PASS ou LAS).

Une procédure sélective et encadrée

Le nombre de places est limité et fixé chaque année par les universités dans le cadre du Numerus Apertus, un quota défini en lien avec les Agences Régionales de Santé (ARS), selon les besoins du territoire et les capacités d'accueil des établissements.

≠ Contrairement à une idée reçue, le Numerus Apertus fixe toujours un nombre maximum d'admis, non un minimum.



Oser la passerelle, c'est choisir de se rapprocher, enfin, du métier qui nous ressemble. Avec MyPasserelle, nous voulons changer la vision selon laquelle accéder aux études de santé serait un rêve inaccessible.

Fondateur de MyPasserelle

Qui peut candidater ?

Pour être éligible, vous devez remplir certaines conditions de diplôme, au plus tard le 1^{er} octobre de l'année de candidature. Vous êtes concerné(e) si vous êtes titulaire de :

➤ **Diplômes de niveau Master ou équivalent :**

- Diplôme relevant de l'article D.612-34 du Code de l'éducation (ex : Master 2).
- Tout autre diplôme conférant le grade de Master à sa date de délivrance.
- Diplôme national de doctorat ou titre étranger de niveau Doctorat (PhD).

➤ **Diplômes professionnels de santé (obtenus en France) :**

- Diplôme d'État de docteur en médecine, pharmacie, odontologie, vétérinaire.
- Diplôme d'État de sage-femme.
- Diplôme d'État d'auxiliaire médical ([liste officielle](#))

➤ **Diplômes spécifiques pour l'accès en pharmacie :**

- Brevet professionnel de préparateur en pharmacie.
- Diplôme de préparateur en pharmacie hospitalière.
- Licence ou BUT avec mention spécifique.

➤ **Diplômes techniques et d'ingénierie :**

- Diplôme d'ingénieur diplômé.

➤ **Diplômes étrangers reconnus :**

- Titre correspondant à la validation de 300 crédits européens (niveau Master) obtenu dans l'Union Européenne, l'Espace Économique Européen, en Suisse ou en Andorre.



Qui peut candidater ?

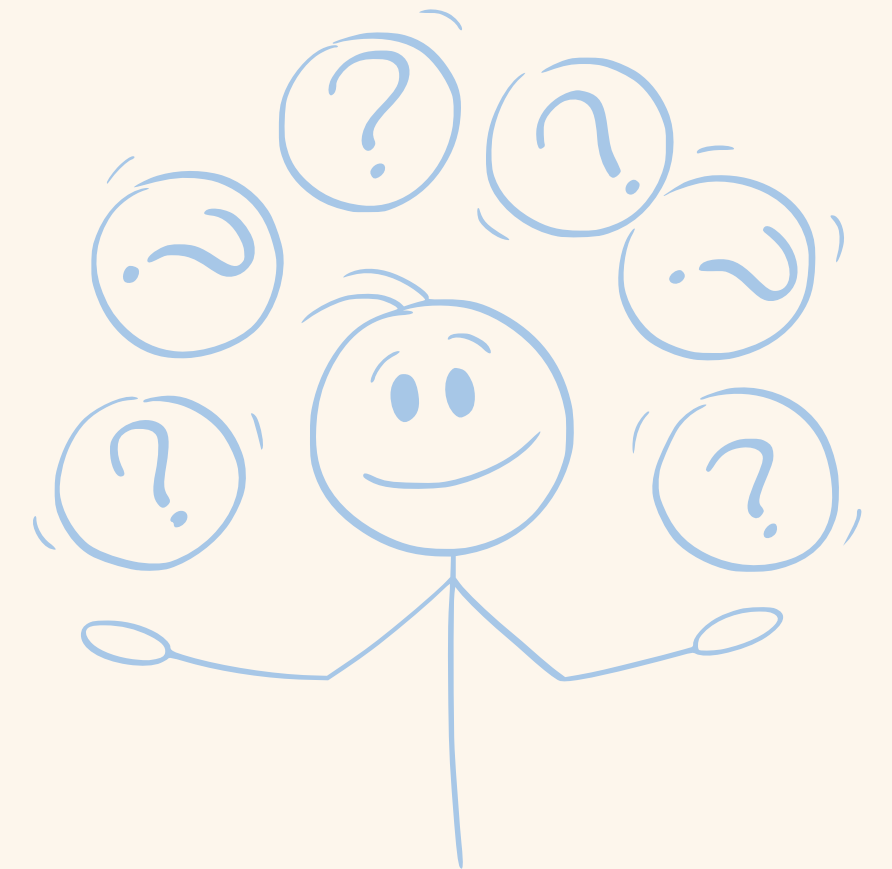
Pour être éligible, vous devez remplir certaines conditions de diplôme, au plus tard le 1^{er} octobre de l'année de candidature. Vous êtes concerné(e) si vous êtes titulaire de :


➤ **Statuts particuliers permettant également l'accès :**

- Ancien élève d'une École Normale Supérieure (ENS) ayant accompli deux années d'études et validé une première année de Master.
- Enseignant-chercheur de l'enseignement supérieur exerçant dans une UFR de médecine, de pharmacie, d'odontologie ou une structure de formation en maïeutique.

➤ **Cas spécifique pour les étudiants en santé :**

- Candidats ayant validé 3 années d'études ou 180 crédits européens dans une formation en médecine, pharmacie, odontologie ou maïeutique au sein de l'Union Européenne, de l'EEE, en Suisse ou en Andorre, même s'ils changent de filière.



 Vous ne pouvez déposer qu'un seul dossier par an, pour une seule filière, dans une seule université. Vous avez deux tentatives maximum pour candidater via cette procédure.



Les étapes de la procédure

La Passerelle se déroule en trois temps forts :



Préparation du dossier de candidature

Anticipez ! Il faut :

- Rassembler vos pièces justificatives,
- Rédiger un CV clair et structuré,
- Rédiger une lettre de motivation percutante et sincère,
- Sélectionner l'université où vous souhaitez candidater.



Phase d'admissibilité

Votre dossier est étudié par une commission d'examen.

Chaque université fixe son propre calendrier, mais en général :

- Ouverture des candidatures : début janvier,
- Clôture : autour de la mi-mars.

Les candidats admissibles reçoivent une convocation pour l'oral.



Phase d'admission

Vous passez un oral devant un jury composé d'enseignants et de professionnels de santé pour évaluer votre motivation, la cohérence de votre projet et votre aptitude à suivre des études exigeantes.

Les résultats sont envoyés par courrier recommandé.

Le jury attribue une admission en 2^e ou 3^e année, selon votre profil et les places disponibles.



Le dossier de candidature

C'est le cœur de cette procédure.

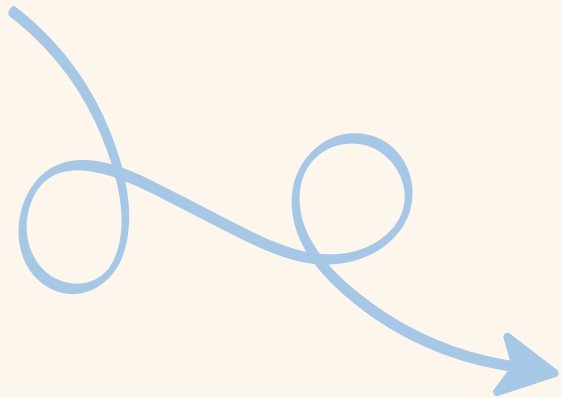
Un bon dossier doit être :

- Complet,
- Clair,
- Authentique,
- Et surtout... stratégique.



Il doit contenir :

- Une lettre de motivation argumentée,
- Un CV détaillé depuis le bac,
- Une copie de votre pièce d'identité,
- Les copies des diplômes requis,
- Une attestation sur l'honneur (modèle à télécharger sur le site de l'université),
- Si vous êtes en cours de validation de diplôme : une attestation de l'établissement précisant la date d'obtention prévue.



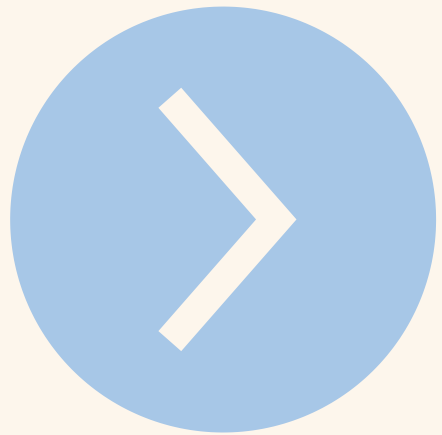
Les documents en langue étrangère doivent être traduits en français par un traducteur agréé.





En résumé...

La Procédure Passerelle est une chance unique d'intégrer les études de santé autrement. Elle est exigeante mais accessible, à condition de bien préparer votre dossier et votre oral.



Chez MyPasserelle, nous vous aidons à :

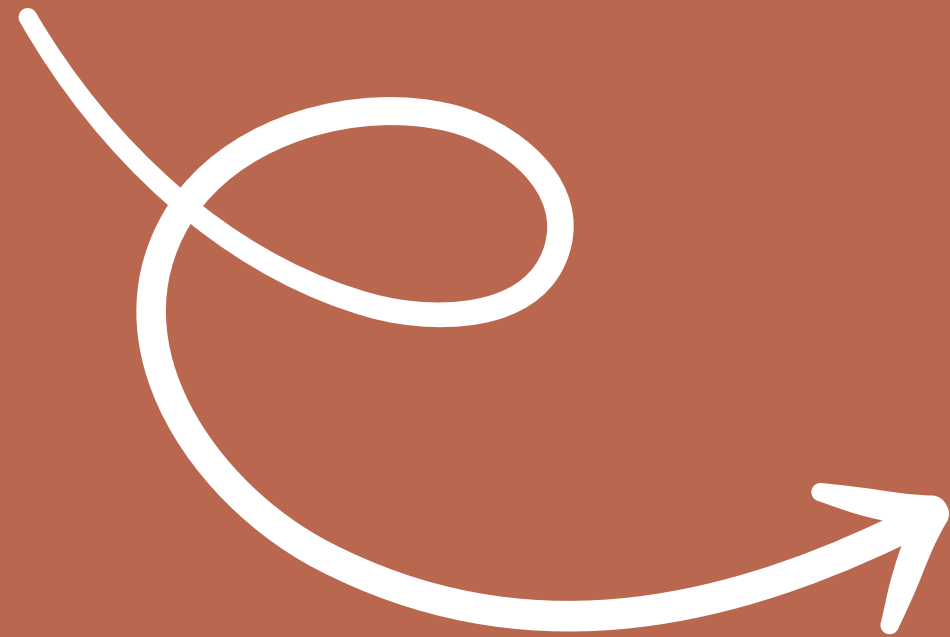
- Valoriser votre parcours,
- Structurer votre projet,
- Et réussir chaque étape avec confiance.



Tu veux en savoir plus sur les différents parcours d'études ? Alors n'hésites pas à cliquer sur les fiches récapitulatives suivantes ! Grâce à elles, les études de santé n'auront plus aucun secret pour toi.

[Fiche Médecine \(PDF\)](#)
[Fiche Dentaire \(PDF\)](#)
[Fiche Pharmacie \(PDF\)](#)
[Fiche Sage-Femme \(PDF\)](#)

Faire de votre avenir...



Une vocation

Chez MyPasserelle, nous croyons qu'il n'est jamais trop tard pour (re)donner du sens à son parcours.

Parce que changer de voie pour exercer le métier de ses rêves, c'est un pari audacieux... mais accessible à celles et ceux qui sont prêts à s'en donner les moyens

Notre **mission** est simple :

- Offrir un accompagnement humain et sur-mesure, qui respecte chaque histoire, chaque motivation, chaque parcours.
- Le faire avec bienveillance, méthode et exigence, pour transformer un rêve en réalité concrète.
- Rendre accessible une procédure souvent perçue comme floue, en apportant des ressources claires, une expertise solide et une stratégie personnalisée.
- Et surtout... révéler des vocations et soutenir chaque pas vers un futur professionnel qui a du sens.






Pourquoi ? Parce que vous n'êtes pas seul.

De nombreuses études le montrent → une grande partie des étudiants et actifs regrettent leur orientation initiale.



Quelques chiffres qui parlent :

- 1 Français actif sur 3 regrette son choix de carrière (JobTeaser, 2024).
- Chez les 18-27 ans, ils sont 40% à vouloir changer de voie pour retrouver du sens dans leur vie professionnelle (OpinionWay pour L'Étudiant, 2022).
- 29% des étudiants regrettent leur orientation (LinkedIn, étude de 2015).
- En 2023, plus d'un jeune sur deux (55%) se disait déçu par son parcours post-bac (OpinionWay, 2023).

 Autrement dit : vous n'êtes pas une exception, vous êtes une prise de conscience



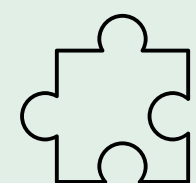
Et si cette Passerelle était la **vôtre** ?

Changer de vie, changer de cap, ça commence par un **choix**.

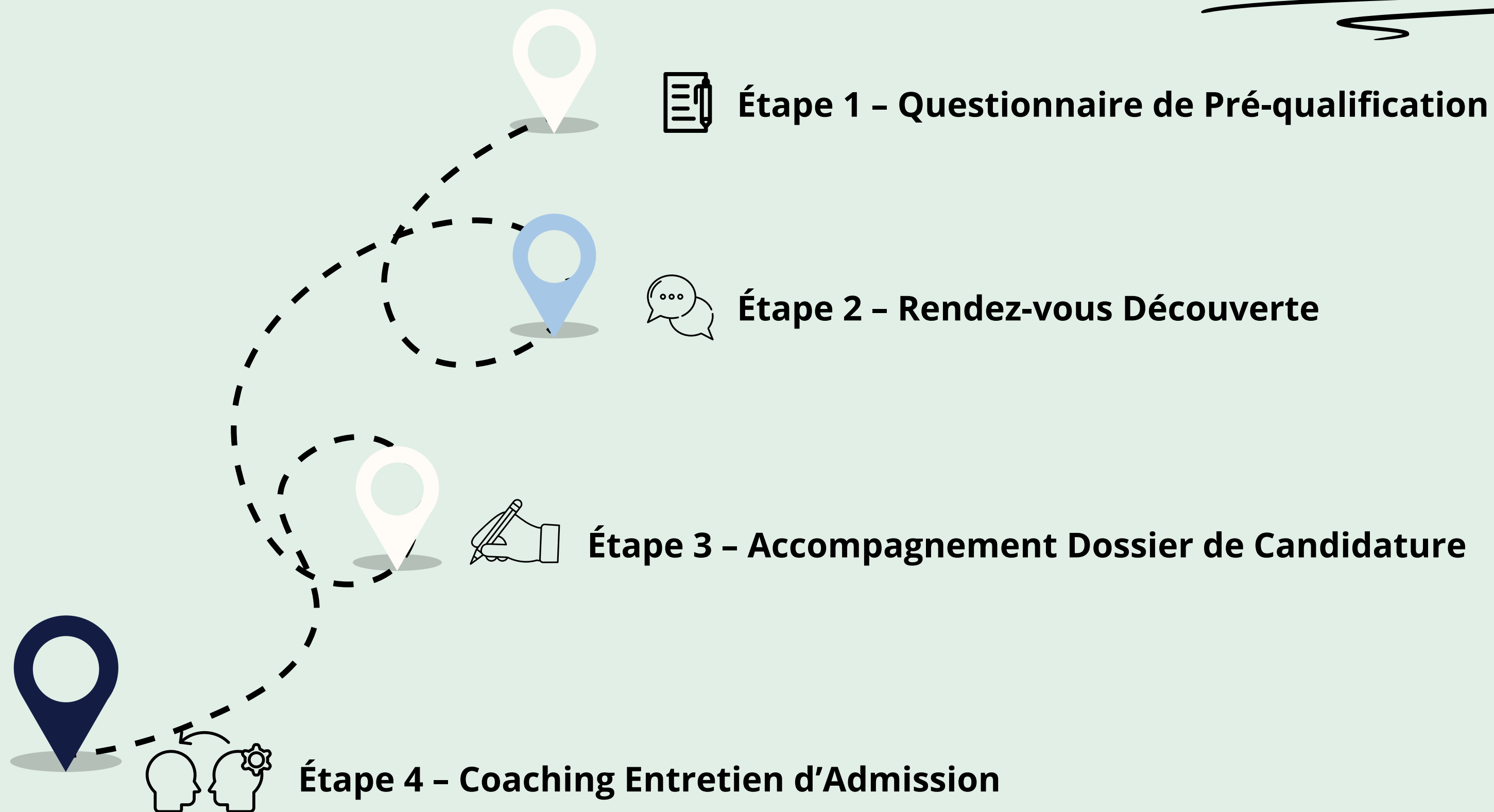
Et ce choix, **MyPasserelle** vous aide à l'assumer, à le préparer et à le réussir.

De nombreux Passerelliens l'ont déjà fait. **Pourquoi pas vous ?**





La Méthode MyPasserelle : un accompagnement progressif et humain








Étape 1 – Questionnaire de Pré-qualification

L'objectif ? Mieux vous connaître pour mieux vous guider.

Un formulaire simple et rapide pour comprendre :

-  Votre parcours,
-  Votre motivation,
-  Vos objectifs.



Je me lance !





Étape 2 – Rendez-vous **Découverte**

L'objectif ? Créer une relation et comprendre en profondeur votre projet.



Un échange bienveillant, en visio, pour :



Clarifier vos ambitions,



Identifier vos points forts,



Vous présenter plus concrètement la Méthode MyPasserelle,



Répondre à vos questions, doutes, peur...

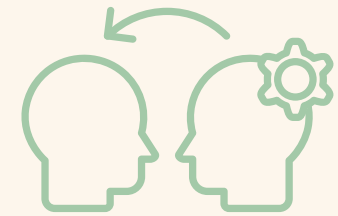


Étape 3 – Accompagnement Dossier de Candidature

L'objectif ? Constituer un dossier solide, cohérent et impactant.

Vous serez accompagné(e) étape par étape :

 Rassemblement des pièces administratives, Aide à la rédaction du CV, Conseils et aide à la rédaction de la lettre de motivation, Conseils personnalisés pour valoriser votre parcours (scientifique ou non, reconversion...), Recherche stratégique des facultés selon votre profil et la filière, Relectures & ajustements pour optimiser la clarté, l'impact et la cohérence du dossier, Suivi continu jusqu'à la validation complète du dossier (et de son dépôt).



Étape 4 – Coaching Entretien d'Admission

L'objectif ? Briller le jour J devant le jury.
Comment ? Grâce à 3 sessions de coaching progressives :

Structuration & positionnement


- Débrief de votre parcours et de vos motivations,
- Structuration de votre "script" d'entretien (introduction, message principal, storytelling),
- Mise en valeur de vos atouts, forces et expériences pertinentes.

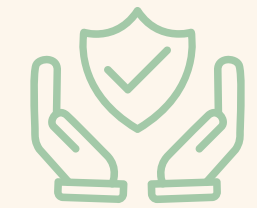


Mise en situation & ajustements

- Simulation d'entretien type,
- Analyse des points forts & axes d'amélioration,
- Ajustement du ton, du discours, du rythme et de la posture.

Simulation finale & préparation mentale

- Entraînement intensif avec questions types (ou personnalisées selon la filière / la fac),
 - Préparation mentale et gestion du stress,
 - Conseils pour le jour J : tenue, attitude, timing, réponses aux questions pièges.
- 



MyPasserelle, c'est plus qu'un service : c'est un engagement à vos côtés

C'est un véritable partenaire de confiance tout au long de votre transition vers les études de santé... et au-delà.

Nous sommes là pour vous guider, vous soutenir, vous motiver - de la première étape jusqu'aux bancs de la fac.



Un accompagnement global, à chaque étape de votre parcours

- ✓ Avant la candidature,
- ✓ Pendant la procédure passerelle,
- ✓ Et après : pendant vos études de santé, exigeantes et parfois décourageantes.

 Nos experts et accompagnants sont là pour :

- Répondre à vos doutes,
- Vous motiver quand la fatigue s'installe,
- Vous transmettre des outils concrets pour tenir dans la durée.





Les services complémentaires MyPasserelle

Chez MyPasserelle, l'accompagnement ne s'arrête pas au dossier ou à l'entretien.

Nous mettons à disposition des ressources exclusives pour booster vos chances et nourrir votre motivation tout au long de votre parcours :

Méthodologie de travail personnalisée

Apprenez à réviser efficacement, selon votre profil (visuel, auditif, logique...). On vous aide à trouver LA méthode qui vous convient ; celle qui s'adapte à votre manière de réfléchir, de comprendre et de retenir.

Remise à niveau scientifique

Une remise à niveau sur-mesure pour partir confiant(e), quel que soit votre parcours.

La communauté MyPasserelle

Vous ne serez pas seul. MyPasserelle met à votre disposition un espace privé pour discuter, échanger et se soutenir entre Passerelliens.



Newsletter santé & actus passerelle

Un concentré d'infos utiles, d'opportunités et de témoignages inspirants.



Fiches de cours & résumés clés

Accès à des documents synthétiques pour gagner du temps et aller à l'essentiel.



Podcasts inspirants

Des épisodes exclusifs avec des professionnels de santé étant eux-mêmes passés par la Passerelle. Leur parcours, leurs doutes, leurs victoires... et tous leurs conseils pour réussir.

◆ Notre méthode repose sur **4 piliers fondamentaux** :



Individualisation

Chaque candidat est unique. Votre parcours, vos forces, vos doutes et vos motivations sont au cœur de notre accompagnement. Nous adaptons nos conseils à votre profil pour maximiser vos chances de réussite.



Méthodologie

Réussir une procédure aussi exigeante demande une méthode rigoureuse. Nous vous transmettons les outils, les stratégies et les bonnes pratiques pour construire un dossier solide et vous préparer à l'oral avec confiance.



Echange humain

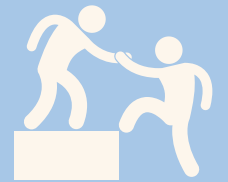
Parce que derrière chaque démarche se cache une histoire personnelle, nous plaçons l'écoute et l'accompagnement bienveillant au centre de notre mission. Vous n'êtes plus seul(e) face à vos questions.



Montée en compétences

Réussir la Passerelle, c'est aussi être prêt(e) pour la suite. Notre méthode intègre des ressources utiles pour vos futures études de santé : fiches, outils, conseils méthodo, remise à niveau...

**Vous ne vous contentez pas de suivre une procédure....
...avec MyPasserelle, vous prenez le contrôle de votre avenir.**



Un accompagnement sur-mesure, accessible et transparent.

Chez MyPasserelle, nous croyons que votre rêve de changer de voie ne devrait pas être freiné par un manque de ressources ou de soutien.

Nous avons conçu des offres adaptées à chaque étape de votre parcours, sans engagement caché.

1. Commencez sereinement, **sans engagement** :

Questionnaire de pré-qualification

Un premier pas pour mieux comprendre votre parcours, votre projet, vos attentes.

→ En moins de 5 minutes, vous nous dites tout ce qu'on doit savoir pour vous orienter au mieux.

✓ *Offert, sans engagement*

Rendez-vous Découverte

30 minutes d'échange en visio avec un membre de l'équipe MyPasserelle.


Objectifs :

- Clarifier votre projet,
- Répondre à vos questions,
- Vous présenter notre méthode.

✓ *Offert, sans engagement*



2. Nos Formules d'accompagnement pour un dossier qui fait la différence


 Dossier **Starter** - Lancer votre candidature .
Un regard expert pour booster votre dossier tout en gardant la main.

Contenu :

- Relecture professionnelle de votre dossier (CV + lettre de motivation),
- Annoté avec conseils d'amélioration précis,
- Check-list des erreurs à éviter absolument.



150€

 Dossier **Premium** - Construisez votre réussite.
Un accompagnement complet pour structurer un dossier impactant et cohérent.

Contenu :

- Tout ce qui est inclus dans le Dossier Starter +
- Stratégie personnalisée pour le choix de la faculté,
- Aide à la rédaction intégrale du CV et de la lettre de motivation,
- Relecture et ajustements finaux du dossier.



290€

 Dossier **360°** - Maximisez vos chances.
Un accompagnement intensif pour viser l'excellence et ne rien laisser au hasard.


Contenu :

- Tout ce qui est inclus dans le Dossier Premium +
- Atelier Storytelling : valoriser son parcours de manière unique et percutante,
- Coaching individuel (1h) : clarifier son projet et ses motivations,
- Suivi illimité 7j/7 jusqu'au dépôt du dossier.



480€

3. Nos Formules de coaching pour un oral qui **marque les esprits**


 Coaching **Impulsion** - Les clés pour convaincre.
Pour structurer efficacement votre discours et aborder l'oral avec confiance.

Contenu :

- 3 sessions individuelles : Structuration & positionnement (1h) / Mise en situation & ajustements (1h) / Simulation finale & gestion du stress (1h),
- Accès à des questions types pour s'entraîner entre les séances,
- Fiche conseils personnalisée après chaque session.



190€

 Coaching **Excellence** - Maîtrisez votre oral.
La préparation approfondie pour faire la différence devant le jury.

Contenu :

- Tout ce qui est inclus dans Impulsion +
- Retour écrit détaillé entre chaque session pour corriger et ajuster rapidement,
- 1 session supplémentaire "questions déstabilisantes" et "objections du jury",
- Suivi prioritaire pour poser ses questions entre les coachings.



300€

 Coaching **Elite** - En route vers l'admission.
Coaching ultra-personnalisé pour performer même face aux jurys les plus exigeants.

Contenu :

- Tout ce qui est inclus dans Excellence +
- 1 session supplémentaire de suivi express à programmer la veille ou le jour même de l'oral,
- Fiche conseils spécifique sur la communication verbale et non verbale (gestuelle, regard, voix),
- Simulation d'entretien intégrale filmée + analyse critique précise,
- Préparation mental à faire 24h avant l'oral pour maximiser la confiance.



550€

4. Pack “MyPasserelle Réussite Totale”

Boostez votre candidature de A à Z avec une préparation complète pour maximiser vos chances, de l'écrit à l'oral.

Contenu :

- Dossier **360°**
- Coaching **Élite**



850€ (soit 180€ de réduction)

Modalités

- Paiement sécurisé en ligne,
- Paiement en 2 ou 3 fois sans frais,
- Offre de lancement : -15% sur l'ensemble des prestations jusqu'au 31 décembre 2025,
- 100% en ligne, accessible où que vous soyez.



Investir sur vous, c'est par ici :

Remplir le questionnaire de
pré-qualification





Prêt·e à franchir le cap ? Parlons-en

Pourquoi nous contacter ?

- Pour clarifier votre situation actuelle (formation, envies, freins),
- Pour briser les doutes qui vous empêchent de passer à l'action,
- Pour découvrir la Méthode MyPasserelle, et comment elle s'adapte à vous.



Nos canaux de contact

@ Par mail : mypasserelle@gmail.com



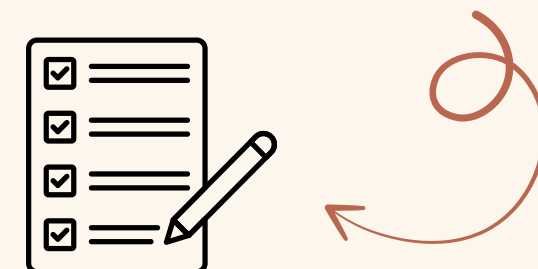
Par téléphone : 06 10 64 70 03



Sur nos réseaux sociaux :   



Ou prenez directement votre rendez-vous découverte gratuit après avoir rempli le questionnaire



- **Existe-t-il une limite d'âge pour postuler à la procédure passerelle ?**

Non, aucune limite d'âge légale n'est fixée. Ce qui compte, c'est la cohérence de votre projet, votre motivation réelle, et votre parcours académique ou professionnel.

- **Est-ce réservé aux profils scientifiques ?**

Pas forcément. Même si un profil scientifique est parfois favorisé, la passerelle est ouverte à des candidats issus de nombreux domaines (sciences humaines, paramédical, ingénierie, etc.), à condition de justifier un lien fort avec les études de santé.

- **Combien de temps faut-il pour se préparer à la passerelle ?**

La plupart des candidats se préparent sur plusieurs mois (entre 4 et 12 mois). Tout dépend de votre niveau initial, de votre autonomie, et du temps disponible à y consacrer.

- **Devrai-je rattraper les cours de 1ère année ?**

Oui, partiellement. Chaque université a ses propres exigences, mais des bases scientifiques solides (anatomie, physiologie...) seront attendues. Des modules de mise à niveau peuvent être proposés par certaines facultés.

- **La procédure passerelle est-elle difficile ?**

Oui, elle est très sélective : peu de places, beaucoup de candidats motivés. Un bon dossier ne suffit pas, il faut aussi savoir convaincre à l'oral. D'où l'intérêt d'un accompagnement sérieux.

- **Pourquoi choisir la procédure passerelle plutôt que de recommencer une 1ère année de santé ?**

Voici les 3 principaux avantages de la passerelle :

1. Un accès accéléré : vous intégrez directement la 2^e ou 3^e année, ce qui vous fait gagner 1 à 2 ans de scolarité.
2. Une reconnaissance de votre parcours : vos études ou expériences précédentes sont valorisées. Certaines compétences peuvent faciliter votre adaptation, voire réduire la charge de travail.
3. Une motivation claire, mature et construite : vous arrivez avec un projet professionnel réfléchi, ce qui est très apprécié par les jurys.

Cela peut être un vrai atout face à des étudiants plus jeunes ou moins préparés.

- **Puis-je candidater à la passerelle si je suis diplômé d'un pays étranger ?**

Oui, mais des conditions précises de reconnaissance de diplôme s'appliquent. Il est recommandé de contacter les universités ou le rectorat pour évaluer l'équivalence de votre diplôme.

- **Puis-je postuler dans plusieurs universités la même année ?**

Non. La législation impose de déposer un seul dossier par an pour une seule filière et une seule université. Multiplier les candidatures n'est pas autorisé.



N'attendez pas que l'opportunité passe. Saisissez-la.

Votre avenir commence ici.

